



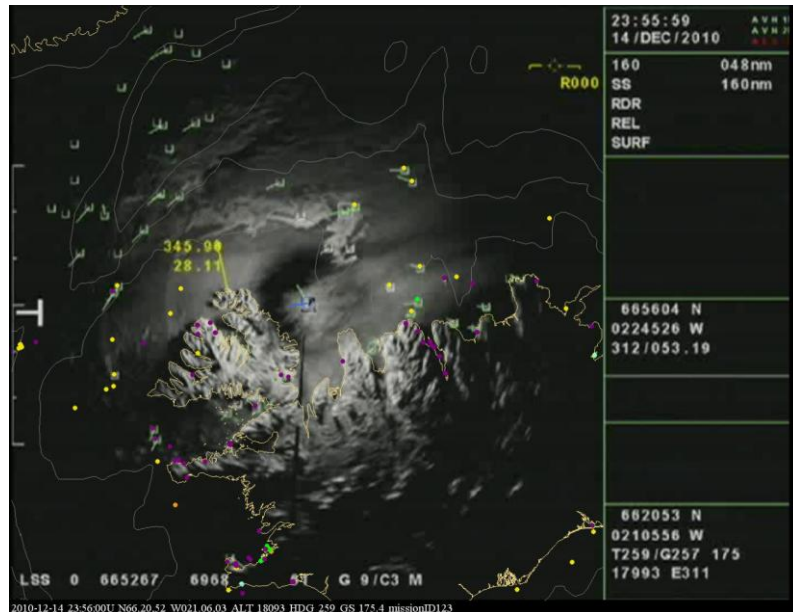
Hafísskýrsla TF-SIF
14. desember 2010
Flug nr. 17610.025

Óformleg ískönnun 14. desember 2010

Óformleg ískönnun var gerð og kom eftirfarandi í ljós.

Ísröndin samkvæmt ratsjá TF-SIF

- 1) 68 03.0N 17 19.0W
- 2) 67 41.0N 18 19.0W
- 3) 67 36.0N 19 09.0W
- 4) 67 21.0N 19 43.0W
- 5) 66 53.0N 20 21.0W
- 6) 66 45.0N 19 58.0W
- 7) 66 38.0N 20 42.0W
- 8) 67 02.0N 21 15.0W
- 9) 67 05.0N 21 52.0W
- 10) 66 57.0N 22 32.0W
- 11) 67 00.0N 23 00.0W
- 12) 66 38.0N 25 00.0W
- 13) 66 30.0N 26 40.0W



Næst landi var ísinn á eftirfarandi stöðum:

1. 48 sjml vnv af Grímsey.
2. 46 sjml ana af Horni.
3. 34 sjml norður af Skagatá.
4. 25 sjml nnv af Sraumnesi.

Kl 0003 Kallað í Remoy Viking k/m LLDM til að fá upplýsingar um ísinn sem hann er að sigla í gegnum, segir hann að þetta er dreifar og þéttur ís hjá honum, lofthiti -5°C . Staður á LLDM er N67.12,10, W020.04,44. LLDM er á leið til Ísafjarðar til að landa rækju þar. Eftir lendingu í Reykjavík upplýsti TFB að LLDM hefði haft samband vegna hafíss. Hafði kl.0030 siglt framá 30-30 metra háan borgarís á stað: $67^{\circ}10,45' \text{N} - 020^{\circ}14,7' \text{V}$. Sást allvel í ratsjá. Þéttleiki hafíss í næsta nágrenni um 3/10.

Friðrik Höskuldsson
Yfirstýrimaður TF-SIF

Gunnar Örn Arnarson
Stýrimaður TF-SIF



Flugskýrsla TF-SIF
14. desember 2010
Flug nr. 17610.025